



Rijkswaterstaat
Ministerie van Infrastructuur en Milieu

Tactische analyse E-Waste

Risico gestuurd toezicht kan
effectiever en efficiënter...



10 oktober 2019, Amersfoort



Indeling

- Introductie
- Aanleiding tactische analyse E-Waste
- Even voorstellen
- Opzet en uitvoering
- (Voorlopige) resultaten & conclusies



Aanleiding ...

- Verdieping Strategische Quickscan LMA (RWS)
- Achtergrond en aanleiding inspectiediensten
- Meerdere diensten bezig met E-Waste



Hoe wordt de analyse uitgevoerd?

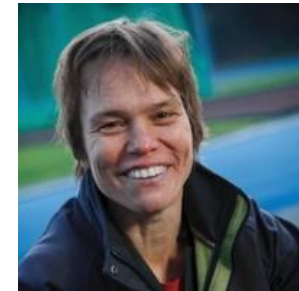
- Projectmatig
- Opdracht
- Plan van aanpak



Even voorstellen...

- *Opdrachtgevers:*

- Annette Prent, afdelingshoofd HH ODRA



- Stijn van Dongen, manager politie landelijk eenheid



- *Projectleiders:*

- Tom Goes (politie)



- Henk Verwoerd (LMA)





Even voorstellen deel 2...

- Nadine Smit (criminoloog & analist DCMR)



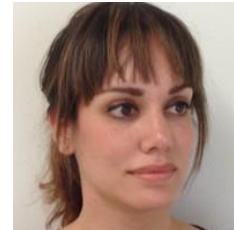
- Laura Messie, (criminoloog & analist ketenteam)



- Tjerk ter Veen (data-analist LMA)



- Pricilla van Hal (data-analist ketenteam)





Met dank aan...

- Kees Balde, United Nations University



- RIVM, Martien Janssen



Rijksinstituut voor Volksgezondheid
en Milieu
*Ministerie van Volksgezondheid,
Welzijn en Sport*



Doelen analyse E-Waste

- Inventariseren keten -> ontwikkelen risico model
- Ontwikkelen risicomodel (o.b.v. risico-indicatoren)
- M.b.v. bedrijvenlijst ontwikkelen TopX-lijst
- Hypothesen toetsen in het veld
- Resultaten analyse t.b.v. programmering 2021 (kwalitatief & kwantitatief)
- Borgen kennis (CCV barriere model)

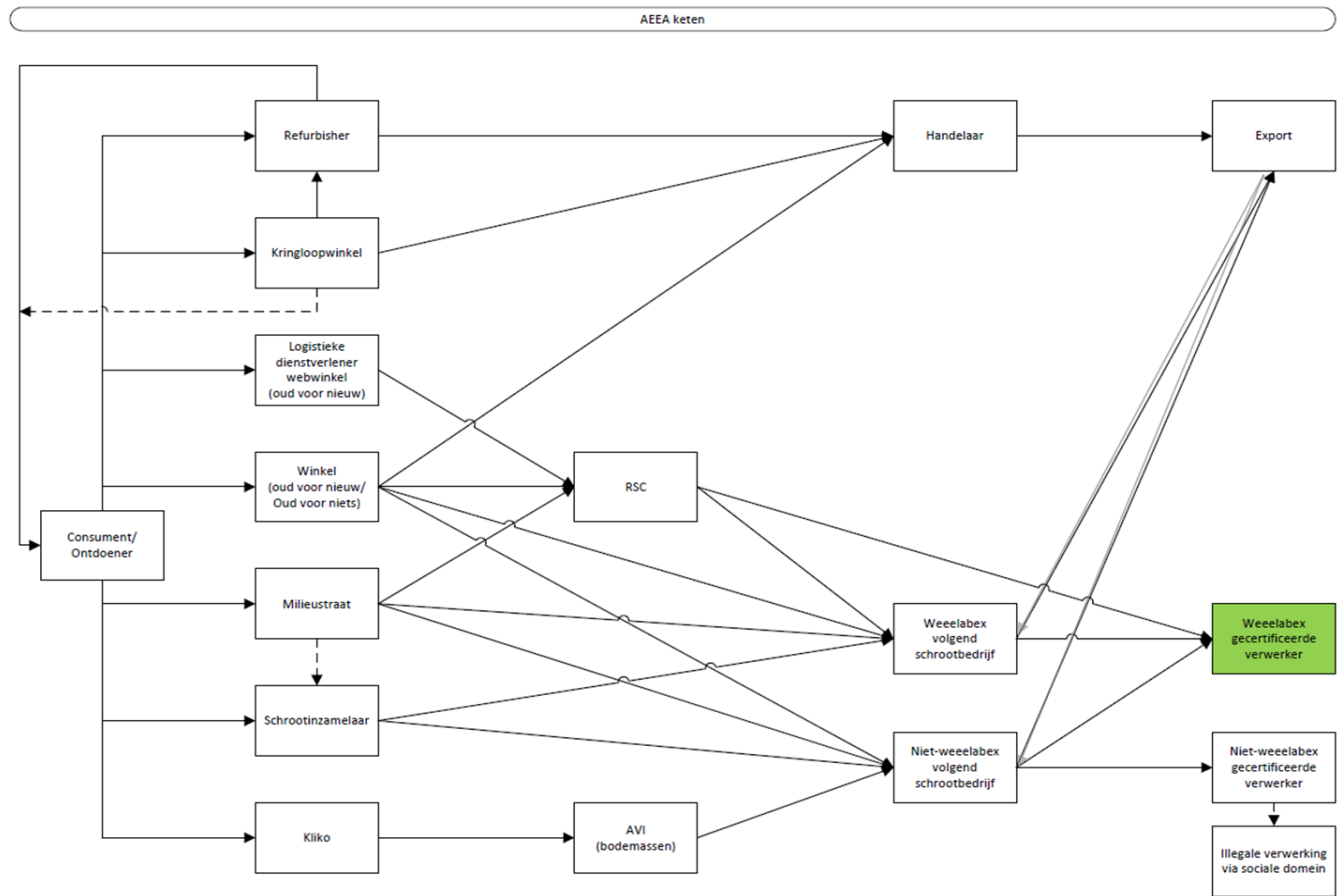


Opzet en uitvoering

- Bureau en literatuurstudie
- Inwinnen databronnen & koppelen
- Expertsessie
- Hypotheses toetsen in de praktijk
- Eindrapport voor alle inspectiediensten
- Evaluatie resultaat en werkprocedure



Voorlopige resultaten...





Risico indicatoren

Expert-sessie:

- Productie
- Gebruik
- Afdanken
- Inzameling
- Hergebruik
- Recycling / verwerking
- Ex- en import
- Overige risico's

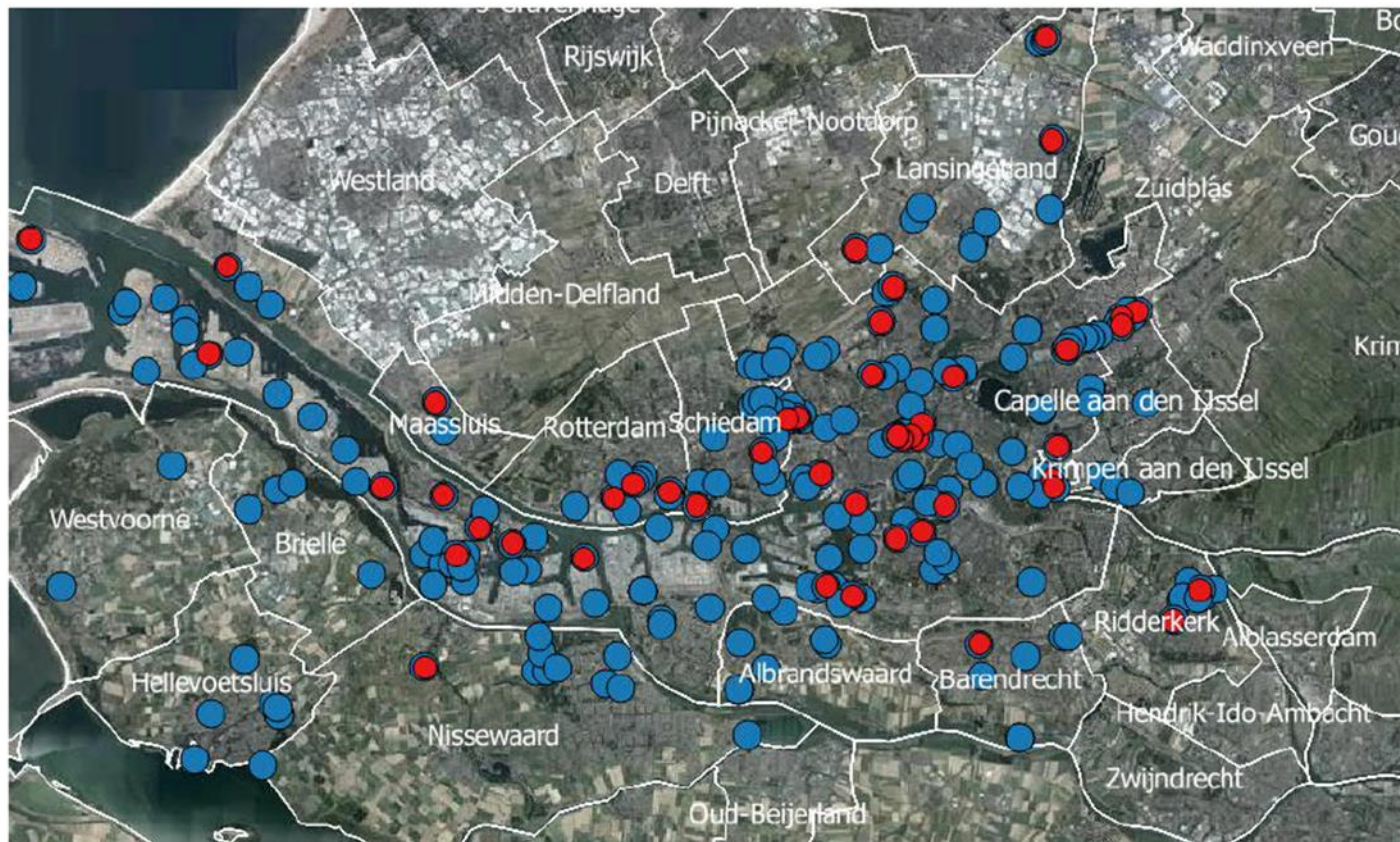


Data analyse

- Welke data bronnen zijn gebruikt?
- Kloppen de cijfers?
- Wat missen we?
- Bij welke bedrijven moeten we zijn?



Data analyse: schrootbedrijven zonder E-Waste..





Export?

Eural-code	Omschrijving Eural	Gev. afval	Totaal Ingaand (2015)	Totaal Uitgaand (2015)	Totaal Ingaand (2016)	Totaal Uitgaand (2016)	Totaal Ingaand (2017)	Totaal Uitgaand (2017)
200135	niet onder 20 01 21 en 20 01 23 vallende afgedankte elektrische en elektronische apparatuur die gevaarlijke onderdelen (6) bevat	J	2.495.121	393.580	2.810.769	577.615	3.111.446	24.204
200136	niet onder 20 01 21, 20 01 23 en 20 01 35 vallende afgedankte elektrische en elektronische apparatuur	N	250.826	100.900	460.348	1.629.630	348.218	1.114.237



Resultaten controle inspecties

Controle schrootboot met hele apparaten e waste

Geconstateerde overtredingen e waste in Gelderland

Heterdaad EVOA bij Weelabex bedrijf

E-waste stromen > België, Japan, Sierra Leone, Ghana Kameroen.

E-waste stromen op papier geen e waste



Planning

- Eindrapport
- Barrièremodel CCV
- Evaluatie
- Analyse 2020
- Taskforce



Landelijk onderwerpen...

- Aantasting bodem, grond en oppervlakte water
- "Accus:autosfietsen"
- AEC Bodemassen
- Afvalbemiddelaar / handelaren
- Asbest (keten & besmetting)
- Auto demontage
- Bagger
- Biomassa (energie transitie / circulair economie)
- "Bodem: sanering BRL9335 & 7500"
- Branche analyses drukkerijen
- Co-vergisting



Onderwerpen...

- Criminaliteit industrieterreinen
- E-waste
- Garagebedrijven
- Grondstromen (keten)
- Kunstof afval
- Mobiele puinbrekers (keten)
- Olie (afgewerkte - & bunkerolie)
- Omgevingsanalyse
- Omkatten euralcode afvalketen
- Onjuist uitvoeren beleid (LAP3)
- Onjuiste verwerking afvalstoffen
- Overige dienstverlening



Onderwerpen....

- Storten op stortplaats van ongewenste afvalstoffen
- Strategische Quicksan Afval (LMA)
- Synthetische drugs (afval)
- Verontdiepen van oppervlakte water met 'grond'
- Vetten
- Vrijkomen ozon afbrekende en klimaat schadelijke stoffen
- Zeer zorgwekkende stoffen (ZZS) in afval



Vragen?

