

Bodem+

Bodem+ ondersteunt overheden met kennis over bodemsanering, -bescherming, -beheer en -energie voor een duurzaam gebruik van het bodem- en grondwatersysteem en de ondergrond. De helpdesk van Bodem+ beantwoordt vragen over de wet- en regelgeving en daarmee samenhangende instrumenten. De meldkamer van het meldpunt Bodemkwaliteit beantwoordt vragen over het gebruik van het meldpunt bodemkwaliteit.

Meer informatie: www.bodemplus.nl



2016

Rijkswaterstaat
Ministerie van Infrastructuur en Milieu

Vraagafhandeling

Aantal vragen aan de helpdesk van Bodem+ neemt al enkele jaren geleidelijk af. Oorzaak is dat de wet- en regelgeving geïmplementeerd en goed bekend is. Er hebben zich weinig wijzigingen in de regelgeving voorgedaan.

Aantal vragen over het meldpunt bodemkwaliteit is daarentegen toegenomen. Dit kan verklaard worden door toegenomen gebruik (beter nalevingsgedrag), een nieuwe release van het Meldpunt en helaas ook enkele storingen.

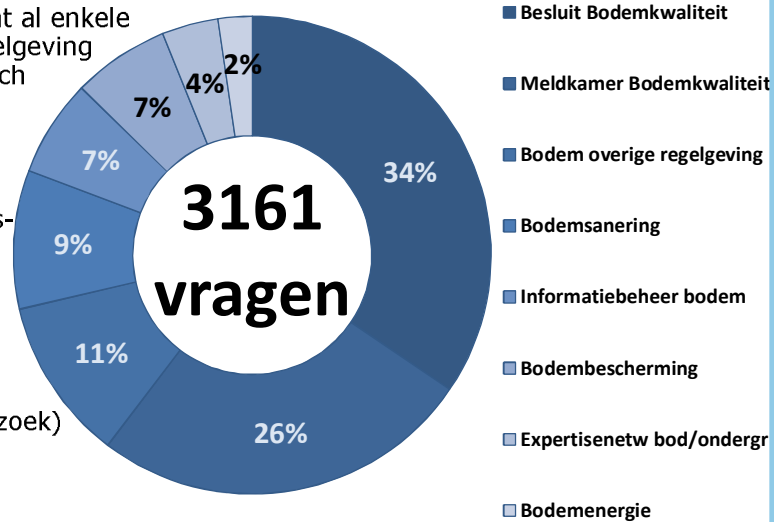
Opvallend in 2016

Er zijn extra vragen gesteld over:

- Asbest (oorzaak: nieuwe NEN normen voor asbestonderzoek)
- De BRL 1000
- WKO tool

Verwachting voor 2017

Stabilisatie of lichte daling van het aantal vragen.



Klantwaardering

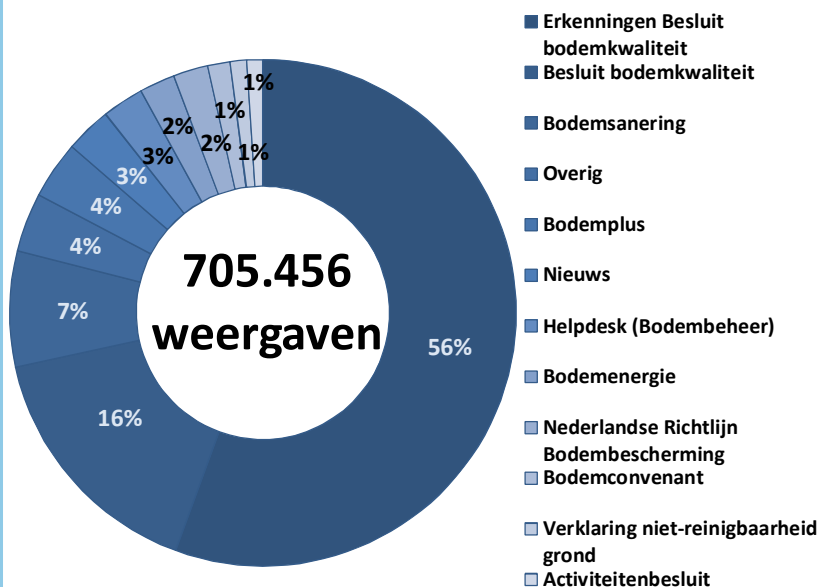
Gemiddelde cijfer: **7,7**

Positieve punten

Gewaardeerd om deskundigheid en behulpzaamheid.

Leerpunten

Betere communicatie over de voortgang van de afhandeling en aansluiting antwoord op de vraag



Website

Hoeveelheid gebruik (aantal bezoeken) aan de website van Bodem+ is redelijk stabiel ten opzichte van voorgaande jaren. Meest gebruikte onderdelen zijn de erkenningen (zoekmenu, aanvraag erkenningen), Besluit bodemkwaliteit en bodemsanering.

Er is relatief veel gezocht op de zoekterm 'asbest'. Er is nieuwe content over het onderwerp natuurlijk kapitaal toegevoegd.

Verwachting voor 2017

Website in nieuwe stijl. Nieuwe ingangen op de homepagina voor onderwerpen als:

- Natuurlijk kapitaal
- Maatschappelijke opgaven en instrumenten.

Onze klanten

Omgevingsdiensten worden een steeds belangrijker klantgroep. De verklaring hiervoor is dat steeds meer taken rond vergunningverlening, toezicht en handhaving maar soms ook beleidsadvisering overgedragen worden vanuit gemeenten en provincies.

Thema's bedrijfsleven

Relatief veel vragen gesteld over:

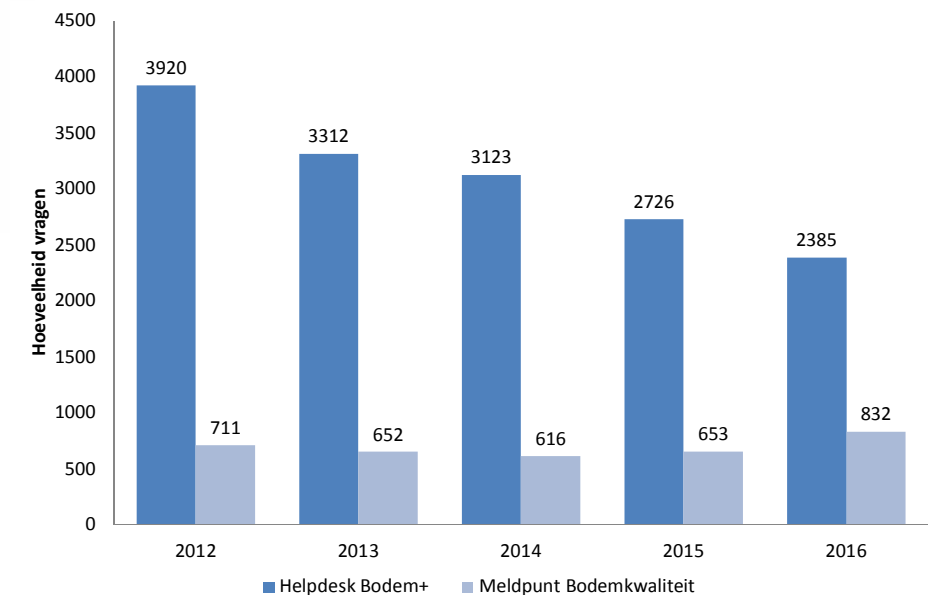
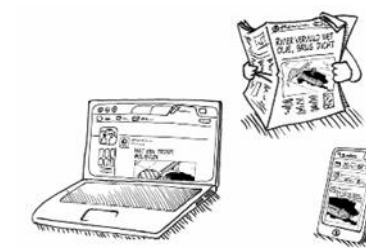
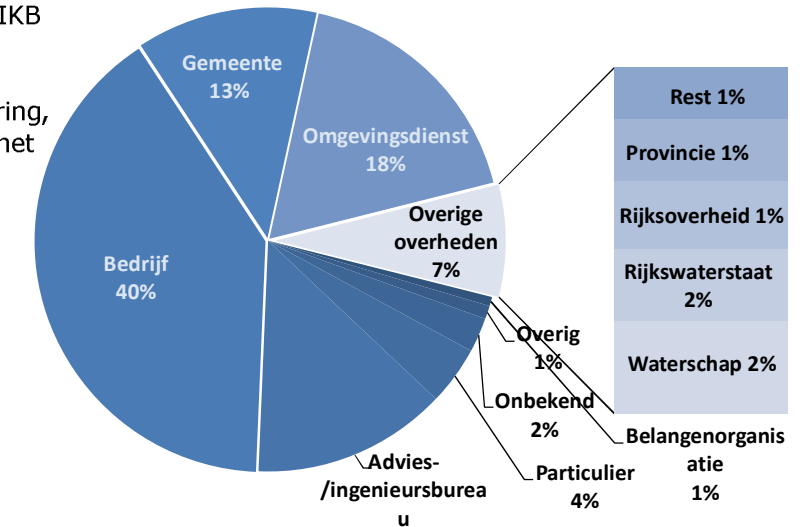
- Meldpunt bodemkwaliteit
- Wettelijke taken (erkenningen, verklaring niet reinigbaarheid)
- Besluit bodemkwaliteit en BRL's van SIKB

Thema's overheden

Relatief veel gevraagd over bodemsanering, bodembescherming en vooral ook over het Besluit bodemkwaliteit.

besluit bodemkwaliteit
asbest erkenning
kwalibo bodem omgevingswet

Meest gezochte termen op de site



De ingangen die de klant gebruikt